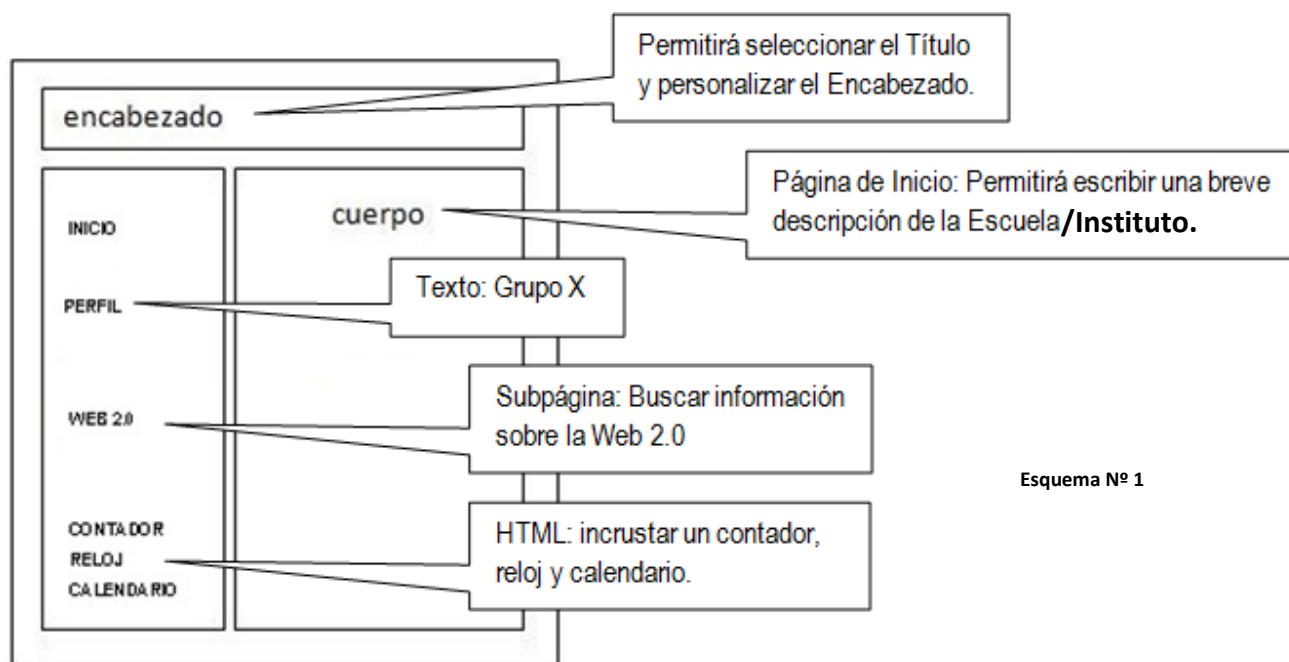


## Página Web (con Plantilla)

### ESQUEMA PÁGINA TERMINADA

📌 Partes básicas que la componen.



### LO QUE DEBEMOS LOGRAR

- ✎ Crear una Página Web en <http://www.jimdo.com>. Registrarse.
- ✎ Seleccionar una Plantilla para la Web mediante la Barra de Herramientas.
- ✎ Personalizar el Encabezado seleccionando un Estampado del Menú Galería.
- ✎ Añadir Elementos. Eliminar Elementos.
- ✎ Añadir Módulos.

## ACTIVIDAD 1

**REGISTRARSE. NOS DARÁ LA DIRECCIÓN QUE LLEVARÁ LA PÁGINA WEB.**

Para el **Registro** se solicita: **Correo Electrónico** y una **Contraseña** (se empleará la **misma** contraseña que el **Correo Electrónico** para evitar posibles “olvidos”).

a) Clic en el botón “CREAR

CREAR PÁGINA WEB

PÁGINA WEB”.



**Dirección Página Web:** es suministrada por el Sitio.

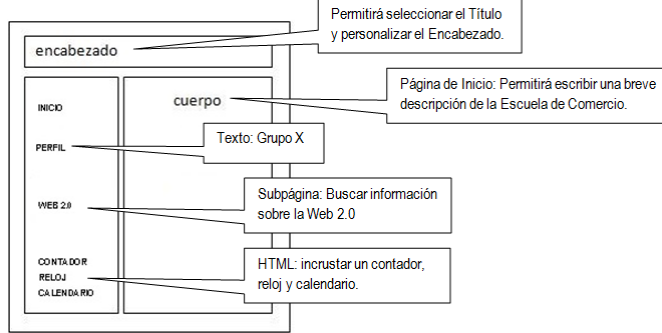
# ACTIVIDAD 2

## SELECCIONAR PLANTILLA

Aparecen una serie de opciones, se deberá elegir una que sea acorde a nuestro ESQUEMA PÁGINA TERMINADA



Un posible esquema de plantilla para la distribución del contenido podría ser la siguiente, por los motivos expuestos en el gráfico detallado a continuación.



Una vez seleccionada la Plantilla aparecerá el recuadro siguiente...



Deberemos completar los siguientes datos: Dirección de correo y una Contraseña. Se empleará la **misma** contraseña del **Correo Electrónico** para evitar posibles "olvidos" Responder de acuerdo a lo que se solicite, pueden ser flores, animales, etc.

Hay que hacer clic aquí

Seleccionar las imágenes que solicite.

Selecciona todas las imágenes de montañas.

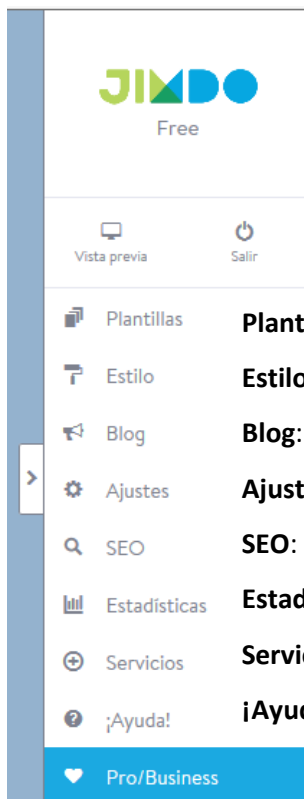
Verificar

Seleccionar la opción que brinda subdominio gratuito.

Una vez que creamos la cuenta en Jimdo, llegará al correo que utilizamos para crear el Sitio, un mail de bienvenida, debemos leer las instrucciones, ya que lo más probable es que nos pida que hagamos clic en algún link para confirmar la creación de nuestra Página.

**NOTA: La plantilla seleccionada se puede cambiar si lo deseamos.**

## **BARRA DE HERRAMIENTAS**



**Plantilla:** Te permite seleccionar plantillas de la Librería o armar la propia.

**Estilo:** El estilo de tu página según gusto y necesidades (tamaño de fuente, color, etc.)

**Blog:** Integrar y administrar un blog en la página Jimdo.

**Ajustes:** Para cambiar datos personales, optimizar tu web para buscadores, etc...

**SEO:** Posicionamiento en buscadores.

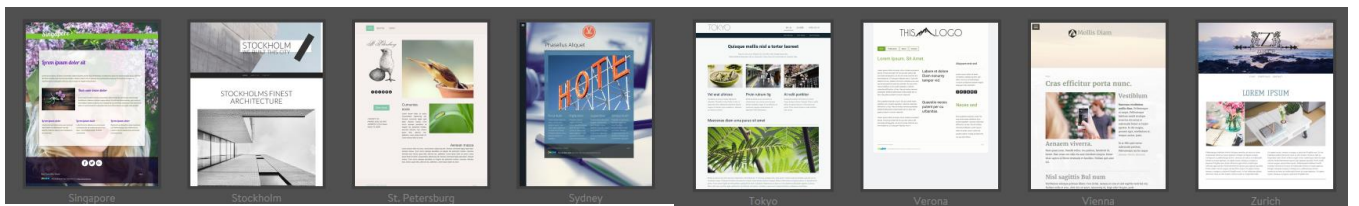
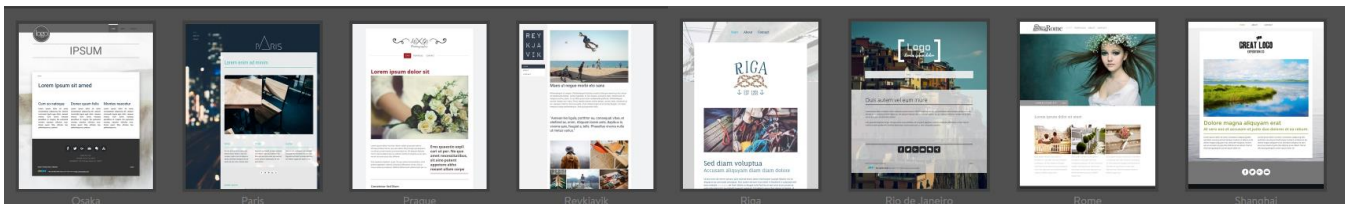
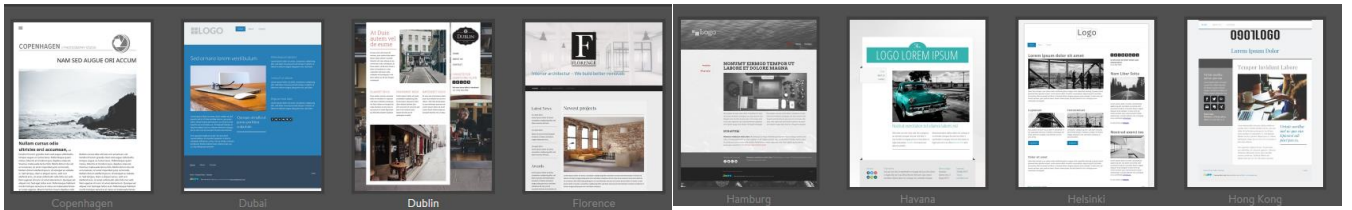
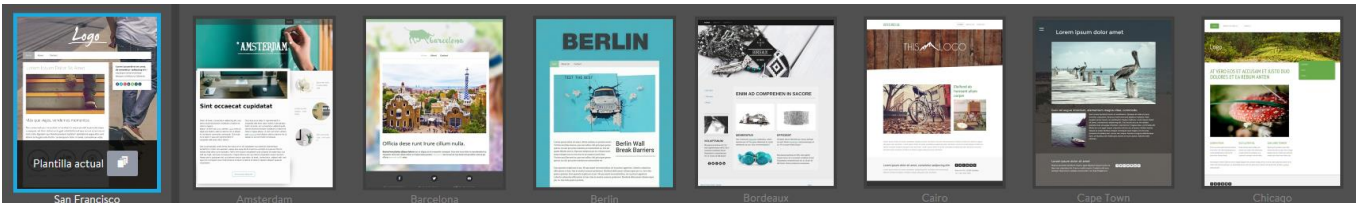
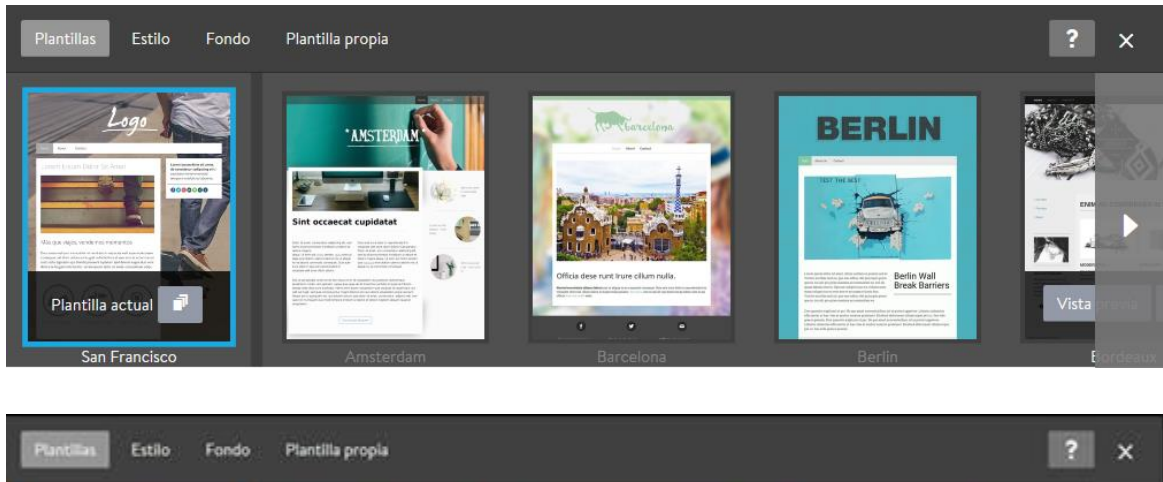
**Estadísticas:** Aquí puedes ver cuántas visitas tiene tu página Jimdo.

**Servicios:** Ayuda profesional para crear tu página.

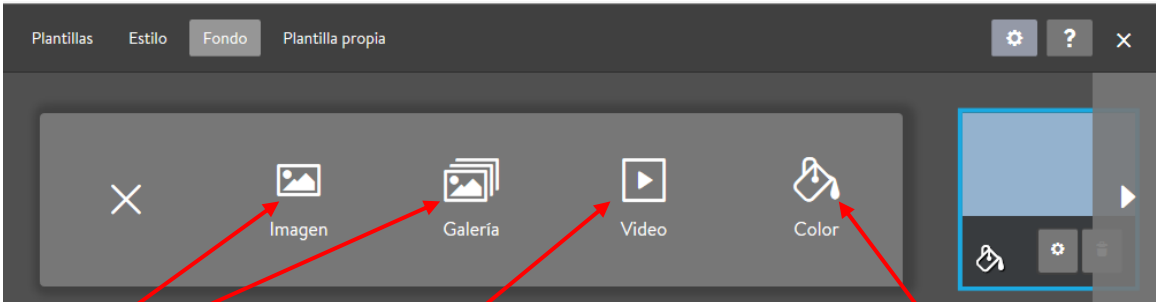
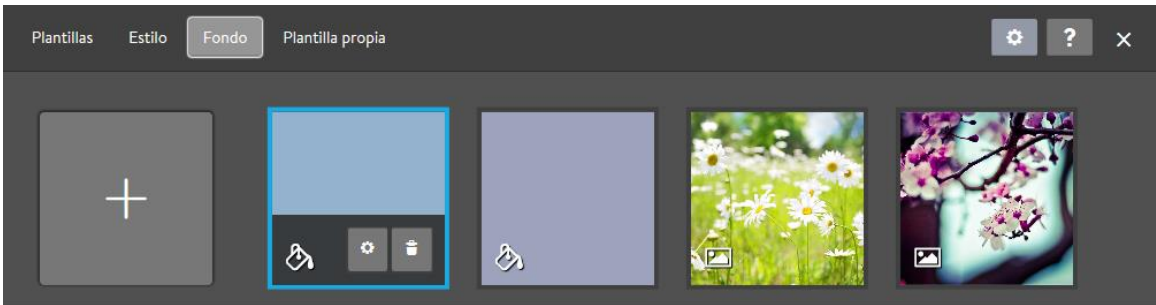
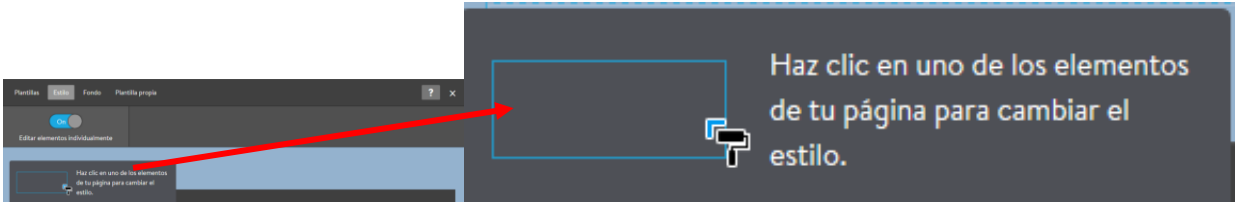
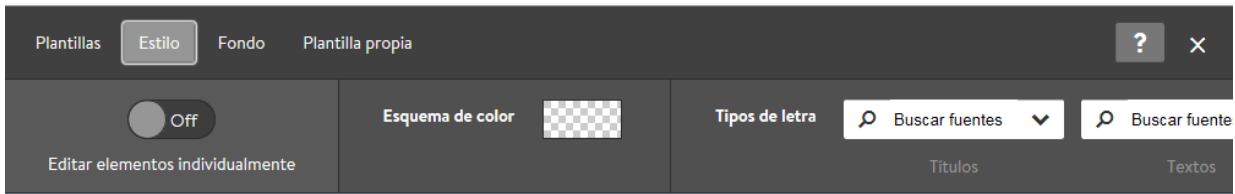
**¡Ayuda!** Ayuda, trucos y sugerencias para editar tu página Jimdo.



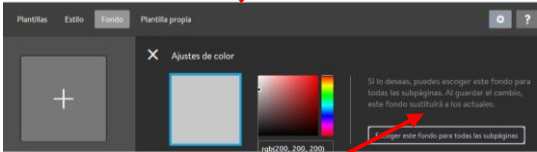
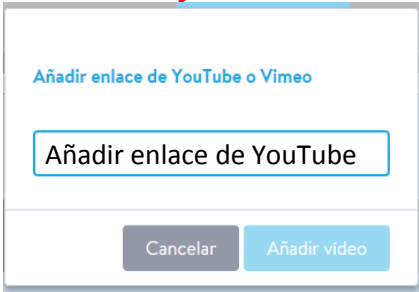
# PLANTILLA:



# ESTILO



Clic en **Imagen** o **Galería** para buscarla en la Carpeta o Unidad en la que se encuentre.



Si lo deseas, puedes escoger este fondo para todas las subpáginas. Al guardar el cambio, este fondo sustituirá a los actuales.

Escoger este fondo para todas las subpáginas

## ACTIVIDAD 3

### PERSONALIZAR EL ENCABEZADO. AJUSTAR.

#### ELECCIÓN DEL TÍTULO. PERSONALIZAR EL ENCABEZADO.

Se acuerda ponerle un nombre en común para toda la División, en esta ocasión: Instituto... En grupos, elegirán un Estampado para el Encabezado del Menú Galería. Ajustar Título.



## ACTIVIDAD 4

### REALIZAR UNA DESCRIPCIÓN GENERAL DE LA ESCUELA/INSTITUTO.

Dando cuenta de la modalidad de la misma, cantidad de divisiones, descripción edilicia, actividades extracurriculares (si las hubiera), cantidad de materias, ubicación (dirección), etc. Agregar imágenes del Instituto y de la Parroquia. Visitar para ampliar información los siguientes Sitios:

<http://berthierprimaria.blogspot.com.ar/>

<http://historiadelinstitutoberthier.blogspot.com.ar/2013/02/historia-del-instituto-juan-bautista.html>

<http://decanatoversalles.blogspot.com.ar/2013/10/parroquia-nuestra-senora-del-buen.html>

Funcionará como Presentación de cada grupo y quedará alojada en Página de Inicio.

## ACTIVIDAD 5

### INICIAR SESIÓN. VISTA PREVIA. CERRAR SESIÓN.

Practicar las opciones de acceso a la Página Web, Vista Previa y Cerrar Sesión.

### ACCESO DESDE LA BARRA DE DIRECCIONES

Se realiza colocando la dirección asignada por el Sitio en la Barra de Direcciones.



### ACCESO DESDE EL NAVEGADOR



## VISTA PREVIA. CERRAR SESIÓN



### NOTA:

- ✎ Escribir, con respeto y evitando los errores de ortografía. Así como el contenido que se comunica por dichos medios, y a quién va dirigido.
- ✎ Ventajas de administrar/organizar los mensajes y los contenidos en la Web.
- ✎ Importancia de proteger la cuenta de correo electrónico y de cerrar la sesión cuando se use el correo electrónico y la Página Web tanto en computadoras públicas como en las ajenas.

### Bibliografía

NTICS2-WEB2.

<http://ntics2contabilidadcontreras.blogspot.com.ar/>

**PRIMEROS PASOS PARA CREAR TU PÁGINA WEB CON JIMDO.**

<http://ayuda.jimdo.com/primeros-pasos/>